

NOTE

- 1) SU OGNI TERMINALE DI VENTILAZIONE DOVRA' ESSERE INSTALLATA UNA SERRANDA DI REGOLAZIONE MANUALE PER POTER BILANCIARE AL MEGLIO IL CIRCUITO AEREAULICO.
- 2) I CANALI FLESSIBILI DI COLLEGAMENTO TRA LE CANALIZZAZIONI E I TERMINALI DOVRANNO ESSERE BEN TRATTI PER RIDURRE AL MINIMO LE PERDITE DI CARICO.
INOLTRE DOVRANNO ESSERE UTILIZZATI:
- CANALE FLESSIBILE ø110 mm - PORTATA MAX 120 mc/h
- CANALE FLESSIBILE ø125 mm - PORTATA MAX 180 mc/h
- CANALE FLESSIBILE ø160 mm - PORTATA MAX 300 mc/h
- CANALE FLESSIBILE ø200 mm - PORTATA MAX 450 mc/h
- CANALE FLESSIBILE ø250 mm - PORTATA MAX 650 mc/h
- 2) I CANALI DI MANDATA E RIPRESA IN LAMIERA DEVONO ESSERE TUTTI COIBENTATI ESTERNAMENTE PER EVITARE FORMAZIONI DI CONDENSA.
- 3) PER LA STAFFATURA DELL'UNITA' INTERNA CANALIZZATA SARANNO UTILIZZATE STAFFE FONOASSORBENTI DOTATE DI GOMMA ANTIVIBRANTE.
- 4) TRA LE CANALIZZAZIONI E LE UNITA' MOTORIZZATE DOVRANNO ESSERE INSERITI GIUNTI ANTIVIBRANTI.

LEGENDA simboli

	UE-01	POMPA DI CALORE ARIA-ACQUA - DAIKIN mod. EPRA18DW1 POTENZA TERMICA: 12,12 kW - COP: 5,00 POTENZA FRIGORIFERA: 12,30 kW - EER: 4,09 PRESSIONE SONORA: 44 dB(A) DIMENSIONI: (AxLxP) 1003x1270x533 mm
	INE-01	SERBATOIO ACS E INERZIALE - DAIKIN mod. ETSX16P50D CAPACITA' ACCUMULO ACS: 494 lt PESO: 95,0 Kg DIMENSIONI: (AxLxP) 1896x780x780 mm
	REC-01	RECUPERATORE DI CALORE - FRANCE-AIR mod. RECEPTO 160 PORTATA ARIA: 1.500 mc/h PREVALENZA: 130 Pa POTENZA SONORA: 56 dB(A) DIMENSIONI: (AxLxP) 290x750x990 mm
		COLLETTORE DI DISTRIBUZIONE
		TUBAZIONI RISCALDAMENTO - PRIMARIO
		TUBAZIONI RISCALDAMENTO - SECONDARIO
		CANALE DI MANDATA ARIA
		CANALE DI RIPRESA ARIA
		CANALE DI PRESA ARIA ESTERNA
		CANALE DI ESPULSIONE ARIA
		CANALE FLESSIBILE - RDZ mod. LOWAIR
		BOCCHETTA DI MANDATA COMPLETA DI PLENUM
		GRIGLIA DI RIPRESA COMPLETA DI PLENUM
		BOCCHETTA DI MANDATA COMPLETA DI PLENUM (vista orizzontale)
		GRIGLIA DI RIPRESA COMPLETA DI PLENUM (vista orizzontale)
		CRONOTERMOSTATO AMBIENTE
		COMANDO RECUPERATORE DI CALORE
		SERRANDA TAGLIAFUOCO
		BOTOLA DI ISPEZIONE

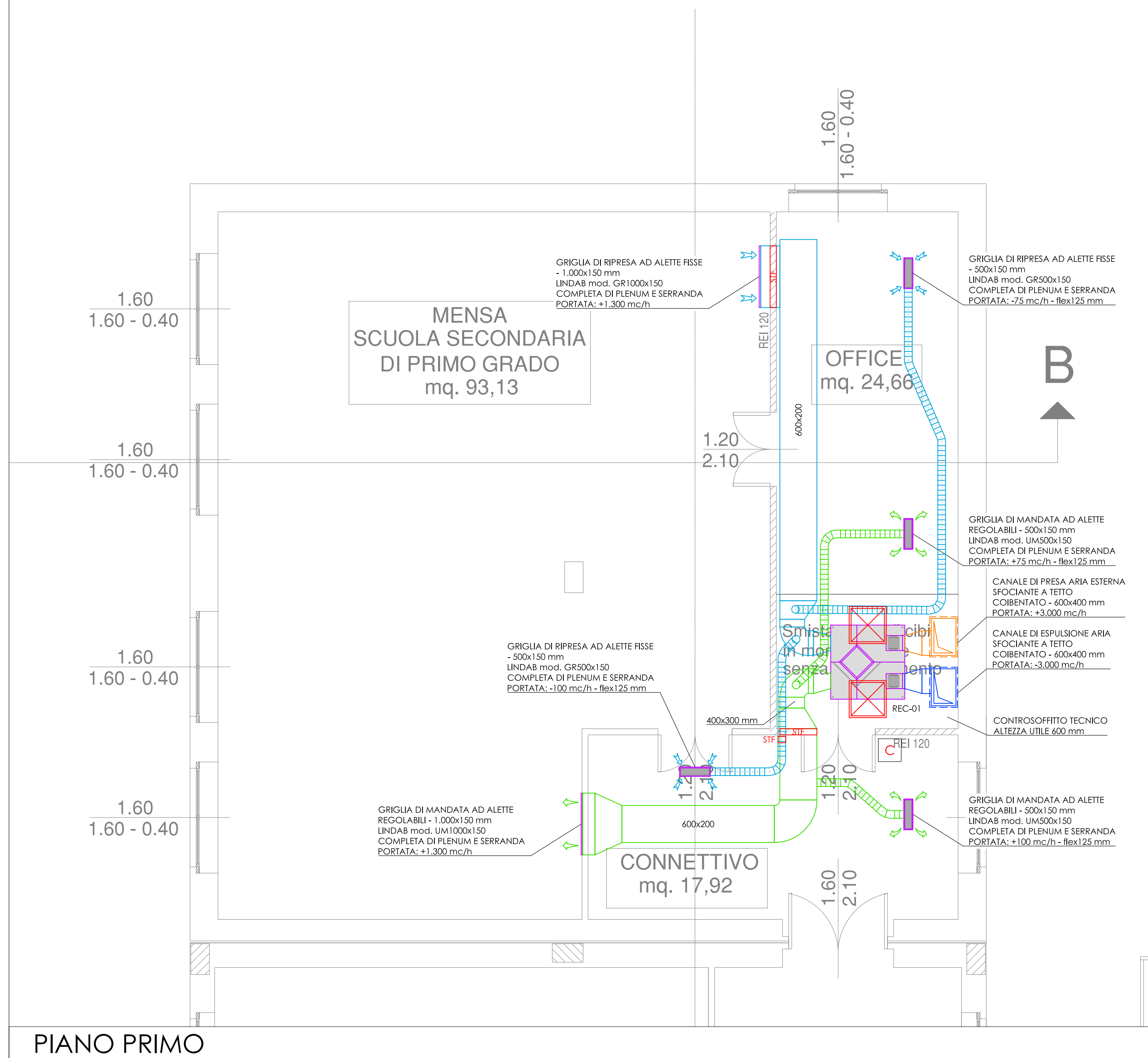
NOTE impianto riscaldamento

- 1) LE TUBAZIONI A SERVIZIO DELL'IMPIANTO DI RISCALDAMENTO SI INTENDONO:
- IN ACCIAIO NERO A NORMA UNI 8863 CON ADEGUATA COIBENTAZIONE PER I TRATTI IN VISTA (STAFFATE A SOFFITTO NELLE AUTOMESSE, STAFFATE A PARETE NEI CAVEDI TECNICI O NEI PASSAGGI)
- IN MULTISTRATO A NORMA pEN 12318 CON ADEGUATA COIBENTAZIONE O IN ACCIAIO NERO A NORMA UNI 8863 CON ADEGUATA COIBENTAZIONE PER I TRATTI INTERRATI
- IN MULTISTRATO A NORMA pEN 12318 CON ADEGUATA COIBENTAZIONE O IN ACCIAIO NERO A NORMA UNI 8863 CON ADEGUATA COIBENTAZIONE PER I TRATTI SOTTOPAVIMENTO
- IN MULTISTRATO A NORMA pEN 12318 CON ADEGUATA COIBENTAZIONE O IN ACCIAIO NERO A NORMA UNI 8863 CON ADEGUATA COIBENTAZIONE PER I TRATTI IN CONTROSOFFITTO
- IN MULTISTRATO A NORMA pEN 12318 CON ADEGUATA COIBENTAZIONE O IN ACCIAIO NERO A NORMA UNI 8863 CON ADEGUATA COIBENTAZIONE PER I TRATTI IN TRACOL DI MURO.
- 2) IN CORRISPONDENZA DI ATTRAVERSAMENTI REI VERTICALI ED ORIZZONTALI LE TUBAZIONI DOVRANNO ESSERE PROTETTE CON IDONEI ACCORGIMENTI, QUALI NASTRI IN FIBRA DI LANA MINERALE E COLLARI ANTINCENDIO.

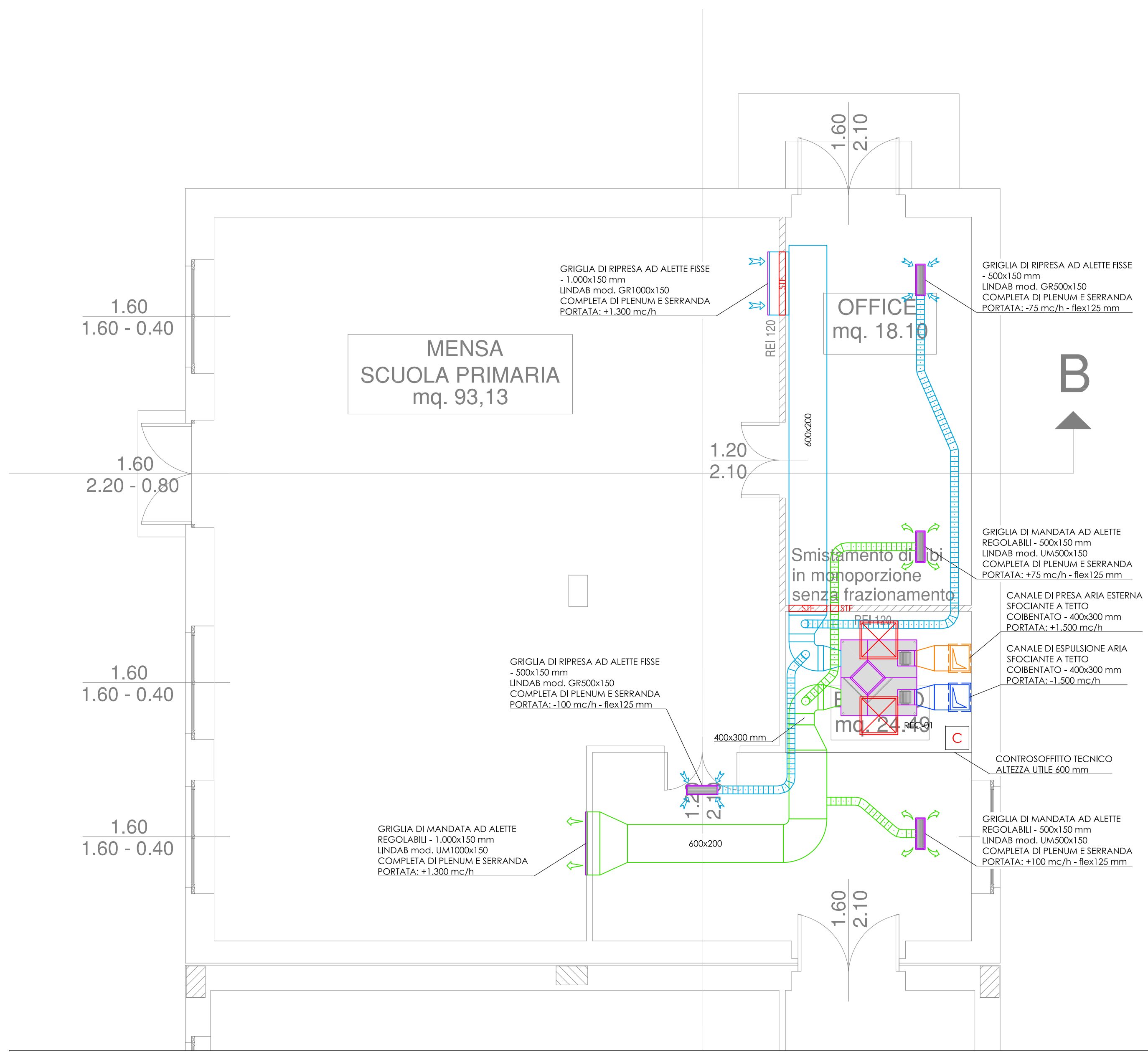
D.P.R. n°412 - Allegato B

DIAM. TUBAZIONE	λ UTILE	CATEGORIA	SPESSORE	CATEGORIA	SPESSORE	CATEGORIA	SPESSORE
3/8"	0,040 W/(m²K)	A	20 mm	B	15 mm	C	6 mm
1/2"	0,040 W/(m²K)	A	30 mm	B	15 mm	C	9 mm
3/4"	0,040 W/(m²K)	A	30 mm	B	15 mm	C	9 mm
1"	0,040 W/(m²K)	A	30 mm	B	15 mm	C	9 mm
1"1/4	0,040 W/(m²K)	A	40 mm	B	20 mm	C	13 mm
1"1/2	0,040 W/(m²K)	A	40 mm	B	20 mm	C	13 mm
2"	0,040 W/(m²K)	A	40 mm	B	25 mm	C	15 mm
2"1/2	0,040 W/(m²K)	A	50 mm	B	25 mm	C	15 mm
3"	0,040 W/(m²K)	A	55 mm	B	30 mm	C	18 mm
4"	0,040 W/(m²K)	A	60 mm	B	30 mm	C	20 mm
- CATEGORIA "A" = LOCALI CALDAIA, CANTINE, GARAGES, TUBAZIONI ESTERNE, CUNICOLI - CATEGORIA "B" = PARETI PERIMETRALI ESTERNE, CAVEDI - CATEGORIA "C" = SOTTOTRACCIA TRA PIANI RISCALDATI, IN MURI INTERNI, IN CONTROSOFFITTO.							

PIANO COPERTURA



PIANO TERRA



LIVING s.r.l.

SEDE LEGALE:

Via Guido D'Arezzo, 4 - 20145 Milano (MI) - Italia

SEDE OPERATIVA:

Via Giotto, 7 - 20032 Cormanico (MI) - Italia

Tel. +39 02 36631491 - Fax +39 02 36631491

Capitale Sociale: 10.000 € i.v.

P.Iva e C.F.: 09390360965

Email: info@living-ing.com

Web: www.living-ing.com



COMMITTENTE

COMUNE DI LUNGAVILLA

27053 (PV)

Firma: _____

INTERVENTO

OPERE DI AMPLIAMENTO ALLA SCUOLA PRIMARIA E SECONDARIA DI PRIMO GRADO

PER LA REALIZZAZIONE DELLE MENSE SCOLASTICHE DI CUI AL PNRR

VIA DOINIGI MASAZZA, 57/A - 27053 LUNGAVILLA (PV)

OGGETTO

PROGETTO DEFINITIVO/ESECUTIVO

IMPIANTO MECCANICI - VENTILAZIONE MECCANICA CONTROLLATA

PIANO TERRA - PRIMO - COPERTURA

RESPONSABILE PROGETTO

Per. Ind. Fabio Pignatelli

0123-3695 IM IT 03 -

COMMESSA

0123-3695

SCALA

1:50

DATA

01 Marzo 2023

FORMATO

A1

REVISIONE

Rev. A1	Descr. A1	Rev. A1	Descr. A1
Rev. B1	Descr. B1	Rev. B1	Descr. B1
Rev. C1	Descr. C1	Rev. C1	Descr. C1
Rev. D1	Descr. D1	Rev. D1	Descr. D1
Rev. E1	Descr. E1	Rev. E1	Descr. E1
Rev. F1	Descr. F1	Rev. F1	Descr. F1
Rev. G1	Descr. G1	Rev. G1	Descr. G1